

ПРИСТАВНЫЕ ЛЕСТНИЦЫ И СТРЕМЯНКИ

ПРАВИЛА БЕЗОПАСНОСТИ

5 метров
максимальная длина
деревянной лестницы



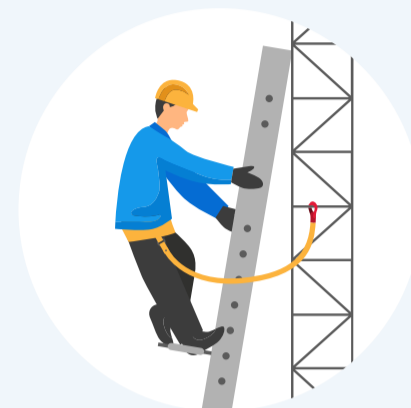
Ограждайте лестницу от случайных толчков в местах с оживленным движением

75 градусов
максимальный угол
установки лестницы
без дополнительного
крепления



Снабжайте крюками-захватами верхние концы лестниц, приставленные к трубам или проходам, чтобы лестница не упала от напора ветра или случайных толчков

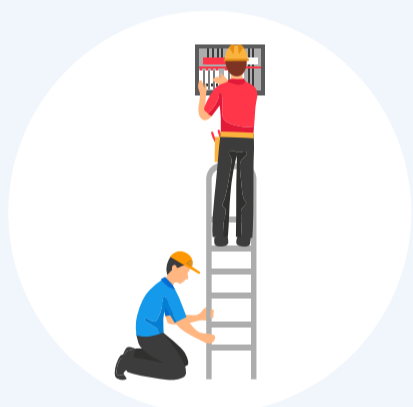
1.8 метра
– максимальная высота
при которой не используется
страховочная система



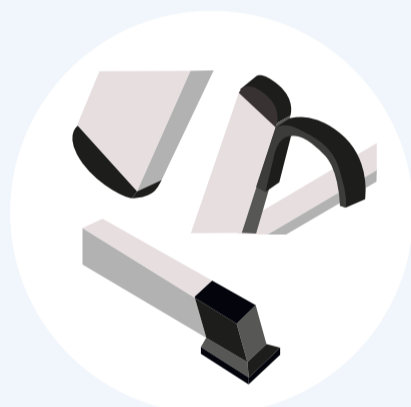
Применяйте предохранительный пояс при работе с приставных лестниц и стремянок на высоте более 1.3 метров. Закрепляйте пояс за конструкцию сооружения



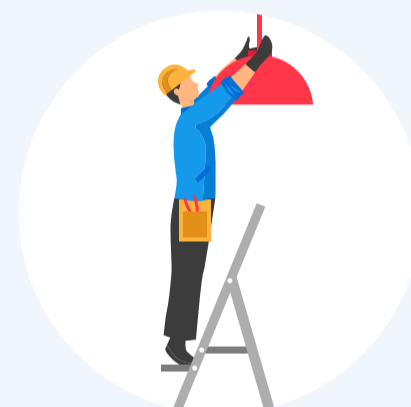
Если установили лестницу напротив дверного проема, то напарник должен предотвращать удары двери о лестницу



Если лестница стоит на гладком полу, то напарник должен придерживать ее основание

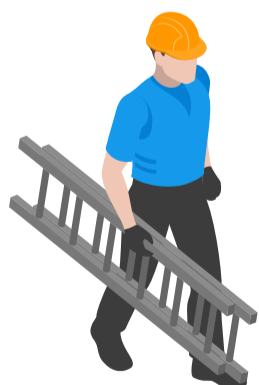


Снабжайте приставные лестницы и стремянки устройством, предотвращающим возможность сдвига и опрокидывания при работе



Устанавливайте лестницу под местом выполнения работ

КАК ПЕРЕНОСИТЬ ЛЕСТНИЦЫ



Один человек

Переносите с наклоном вперед. Верхняя часть должна быть приподнята не менее, чем на 2 метра

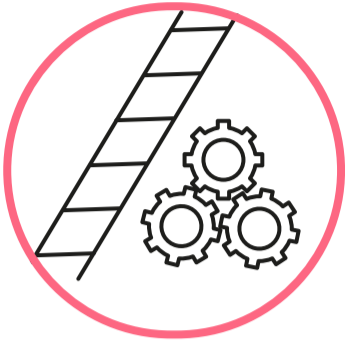


Вдвоем

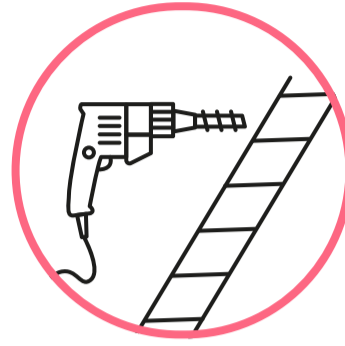
Несите наконечниками назад, предупреждая встречных об опасности

ЗАПРЕЩАЕТСЯ

БЕЗ СИСТЕМ ОБЕСПЕЧЕНИЯ БЕЗОПАСНОСТИ НА ВЫСОТЕ



работать над вращающимися и движущимися механизмами, работающими машинами, транспортерами



вести газопламенные, электросварочные и газосварочные работы



выполнять работы электрическим и пневматическим инструментом, строительно-монтажными пистолетами



производить работы по натяжению проводов и поддерживать на высоте тяжелые детали

ЗАПРЕЩАЕТСЯ

использовать лестницу для перемещения грузов



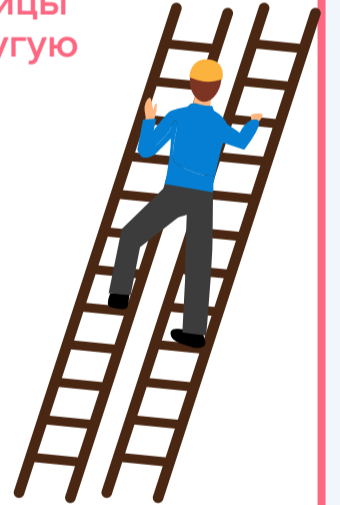
стоять под лестницей во время нахождения на ней работника



находиться на ступеньках более чем одному человеку



переходить на высоте с одной лестницы на другую



работать с двух верхних ступенек стремянок, не имеющих перил или упоров



оставлять на лестнице инструмент



сбрасывать предметы с высоты



использовать лестницы при работе на лестничных маршах

Применяйте специальные средства подмащивания

